

KARAKTERISTIKE >>>

CHARACTERISTICS >>>

Tip: <i>Type:</i>	GL2 Compact 1,2,3,4,5	
Broj LED: <i>Number of LEDs:</i>	GL2 Compact 1: 16 GL2 Compact 2: 32 GL2 Compact 3: 48 GL2 Compact 4: 64 GL2 Compact 5: 80/96	
Nominalni fluks⁽¹⁾: <i>Nominal flux⁽¹⁾:</i>	2600-27100 lm	
Temperatura boje: <i>CCT:</i>	4000 K	
Indeks reprodukcije boje: <i>CRI:</i>	NW min. 70	
Fotometrija: <i>Photometry:</i>	Svetlosne raspodele prilagođene različitim vrstama i profilima tunela. <i>Light distributions adapted to different types and profiles of tunnels.</i>	
Svetlosni fluks nakon 100.000h @ Tq=25°C (% početnog fluksa): <i>LED lumen depreciation after 100.000h @ Tq=25°C</i> <i>(% initial flux):</i>	≥70%	
Snaga svetiljke: <i>Luminaire power:</i>	19-213 W	
Nominalni napon: <i>Nominal voltage:</i>	220-240 V 50 Hz	
Klasa električne izolacije: <i>Electrical insulation class:</i>	I ili II I or II	
Prenaponska zaštita: <i>Surge protection:</i>	10 kV	
Stepen zaptivenosti⁽²⁾: <i>Tightness level⁽²⁾:</i>	optički blok: <i>optical compartment:</i>	IP 66
	deo sa uređajima: <i>control gear compartment:</i>	IP 66

Svetiljka GL2 Compact je specijalno razvijena za osvetljenje ulazne, unutrašnje i izlazne zone tunela.

The GL2 Compact luminaire is designed for lighting the entrance, interior and exit zones of tunnels.

Otpornost na udar⁽³⁾: <i>Impact resistance⁽³⁾:</i>	staklo: <i>glass:</i>	IK 08
Maksimalna masa: <i>Maximum weight:</i>	GL2 Compact 1: 4 kg GL2 Compact 2: 5,3 kg GL2 Compact 3: 6 kg GL2 Compact 4: 7,5 kg GL2 Compact 5: 11,5 kg	
Materijali: <i>Materials:</i>	kućište: <i>body:</i>	ekstrudovani aluminijum <i>extruded aluminium</i>
	bočni poklopci: <i>side covers:</i>	aluminijum liven pod pritiskom <i>die-cast aluminium</i>
	protektor: <i>protector:</i>	staklo <i>glass</i>
Boja: <i>Colour:</i>	RAL 7040 light grey druge boje dostupne na zahtev <i>other colours available on request</i>	
Montaža: <i>Mounting:</i>	Montaža vešanjem i fiksiranjem direktno na kablovski kanal; nosač omogućava podešavanje nagiba svetiljke. <i>Mounting by suspension or direct fixation onto the cable rack; a tiltable bracket allows on-site precise inclination.</i>	
Regulacija svetla: <i>Lighting regulation:</i>	daljinsko upravljanje (1-10V, DALI), autonomna višestepena regulacija, dvostepena regulacija (50%), remote control (1-10V, DALI), Autonomous multistep Dimming, Bi-Power Relay (50%),	

(¹) Nominalni fluks je fluks LED izvora @Tj 25°C. Realni (izlazni) fluks svetiljke zavisi od efikasnosti optičkog bloka i ambijentalnih uslova (temperatura, zagađenje).

(²) *The nominal flux is a LED flux @ Tj 25°C. The real (output) flux of the luminaire depends on the optical system of luminaire and environmental conditions (e.g. temperature and pollution).*

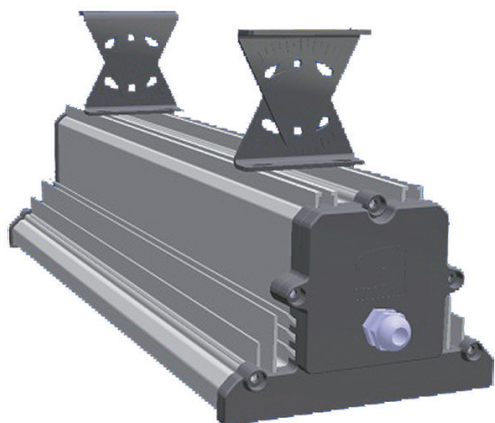
(³) prema standardu / according to IEC - EN 60598

(⁴) prema standardu / according to IEC - EN 62262

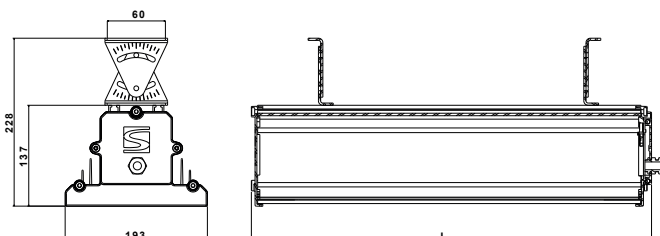
Zbog stalnih istraživanja i razvoja, zadržavamo pravo izmene specifikacija bez posebnog obaveštenja.

Due to continuous research and development, we reserve the right to alter the specifications without notice.

MONTAŽA >>
MOUNTING >>



DIMENZIJE >>
DIMENSIONS >>



L = 338/468/538/718/1058mm

